

## Revizní zpráva

Datum vytvoření: 06.08.2025

**Předmět:** Popis fotek

**Lokalita:** Panelový dům na ulici – Družstevnická 14-24, Havířov

### Zhotovitel:

**Radomír Ceremuga**

Svatoplukova 1223/26

703 00 Ostrava

Tel. :+420 732 329 741

Email: [info@rcks.cz](mailto:info@rcks.cz)

### Objednatel:

Družstevnická 14-24, Havířov

### Zastoupeno:

Stavebním bytovým družstvem Havířov

IČ: 00415227 , CZ00415227

Hornosušská 1041/2, Prostřední Suchá,  
735 64 Havířov

### Technické informace:

---

**Záruční doba:**12 měsíců

**Místo realizace:** Družstevnická 14-24, Havířov

**Přílohy videa :** 1x

**Příloha revizní zprávy technika:** 1x

### Informace:

---

Práce probíhali horolezeckou technikou , za přítomnosti zástupu z SBD Havířov, Domovního předsedy, realizační firmou RCKS a dvou techniků z **WEBER** : Saint-Gobain Construction Products CZ a.s.

Práce probíhaly za všech přítomných s rozbořením techniků z Weberu.

Rozbor byl informativní a byly navrženy možné alternativy pro lepší pochopení stavu a příčiny.

**Zástupci SBD Havířov :**

Ing. Petr Saforek (Investiční technik)

**Zástupce Domovního předsedy:**

Informativní předání informací Radomírem Ceremugou p. předsedovy

**Realizační firma:**

Radomír Ceremuga ( RCKS.cz)

**Odborný technik Weber:**

Jaromír Holík (Obchodně – technický poradce)

## **Fotdokumentace zapravené fasády v místě sond**

---

Na ulici Družstevnická 14-24 probíhaly 3x sondy a 3x zapravení do stěrkového lepidla s perlíčkem s přesahem, aby neznikaly další škody.

Zapravení je dočasné a neřeší příčinu ani poškození místa .

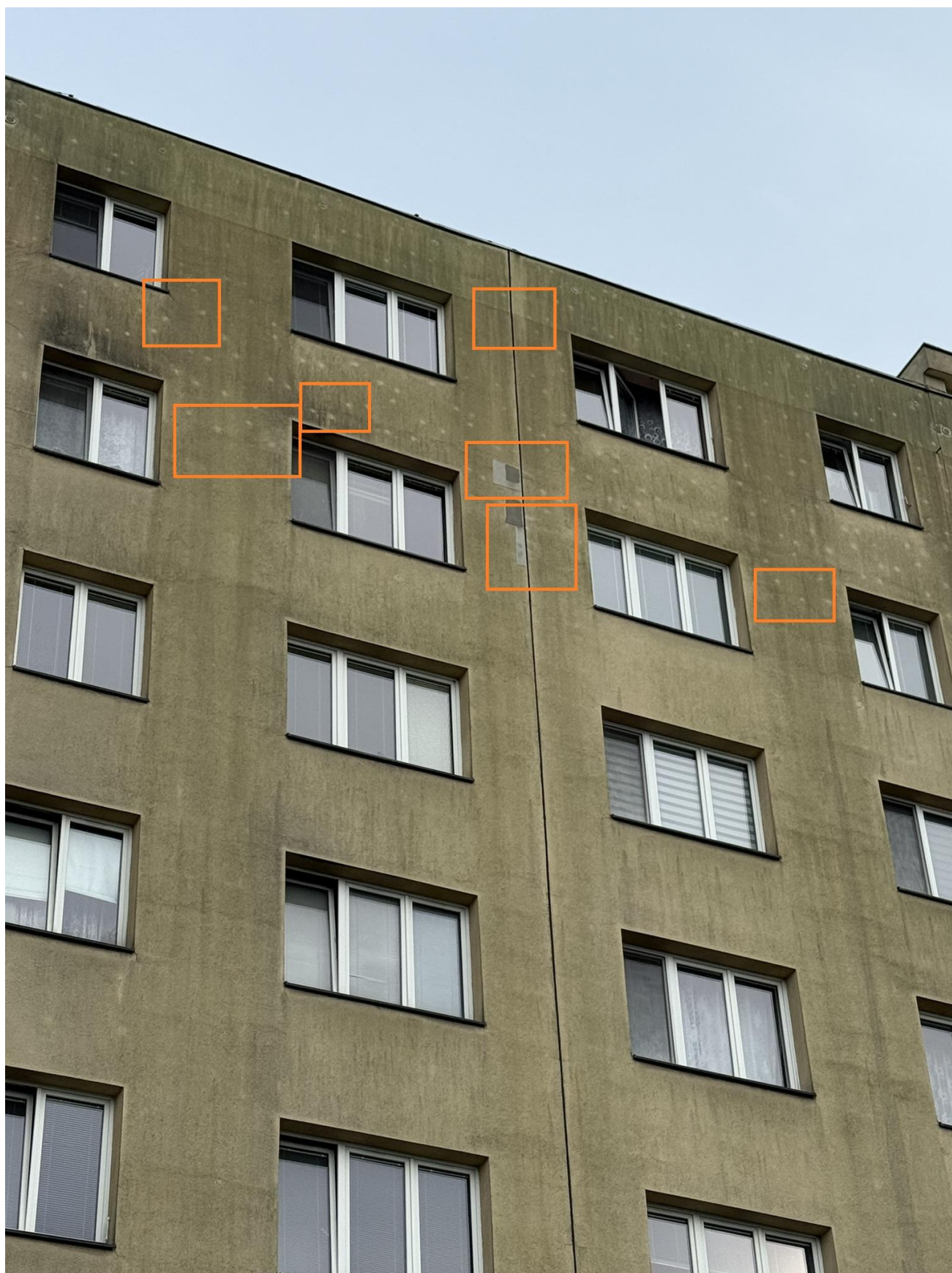
Zapravené místo je zaizolované tak, aby vydrželo další rok a nevznikali z toho místa další škody ale to se nevztahuje na místa poničená kolem zapravení sond.

Dílece domu, je již taky poničená a části se odlepují viz. foto 06, 07

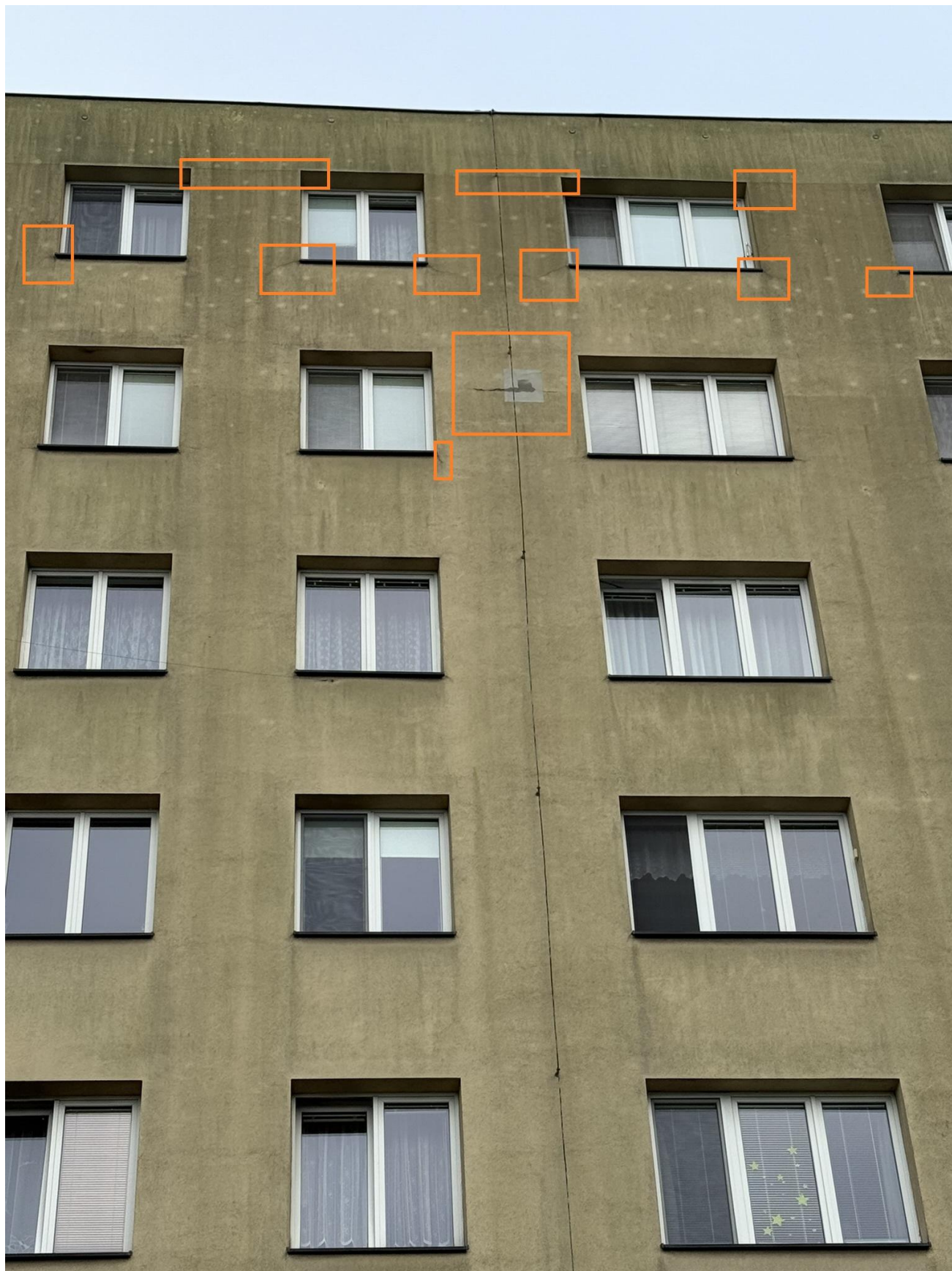
Viz. foto po dokončení a označení oranžové barvy oprav a prasklin

Fasáda je 25 let stará

Značně poničená a omítka odpadá na hodně místech v různých bodech







### **Fotdokumentace:**

---

Náhledy na stav fasády a popis.

+ Doložení revizní zprávy technika.

Foto: 0.





Foto: 01.



..



**Foto: 02.**

Špatný stav vaty a podkladu.

Podklad se drolí

Omítka nesoudržná





**Foto: 03.**





Foto: 04 2.





Foto: 041.





Foto: 05.1





Foto: 05.2





Foto: 05.3





Foto: 06





**Foto: 08.1**





**Foto: 08.2**





**Foto: 09.**

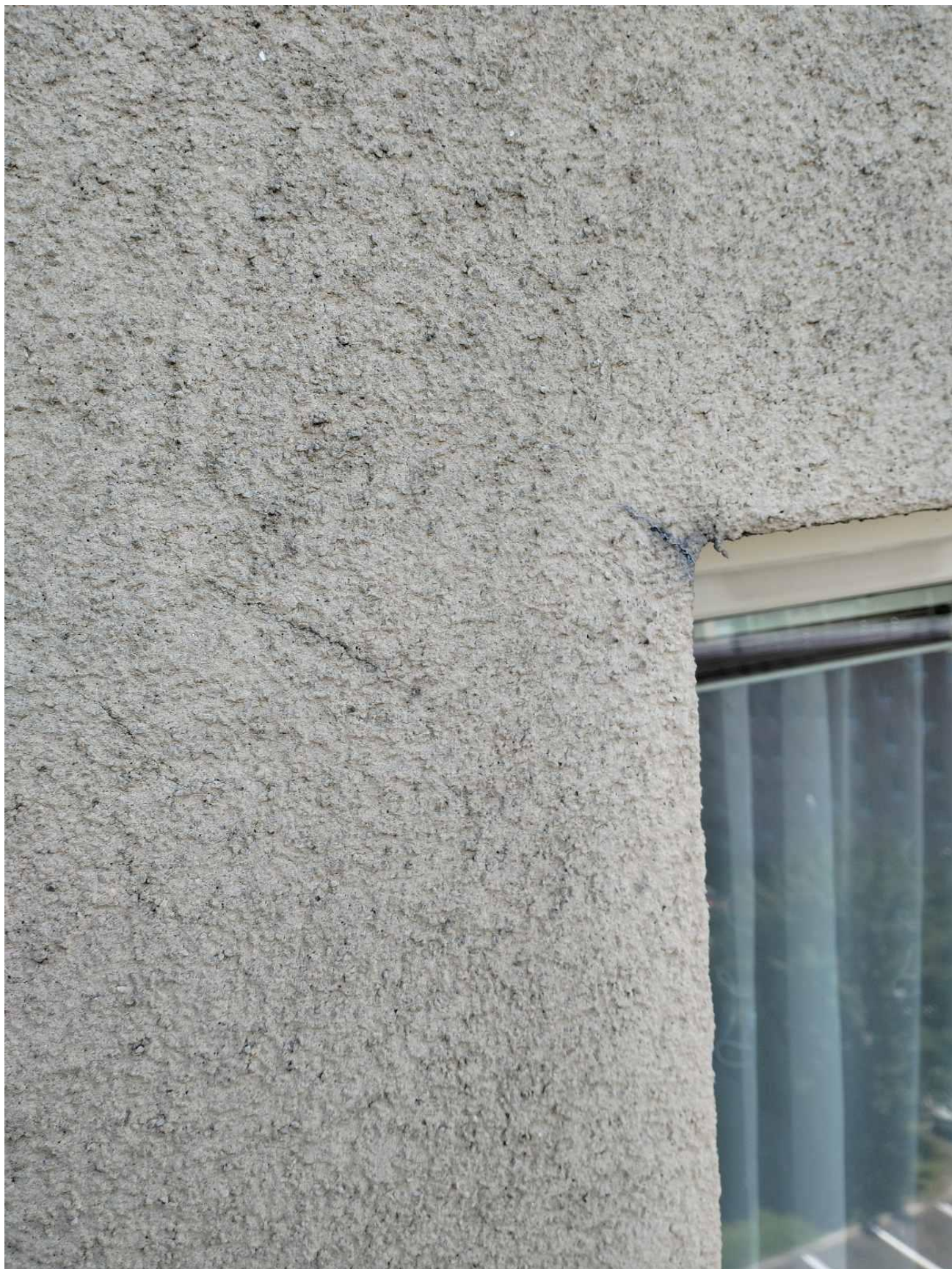


**Foto: 10.**

**Video viz příloha**



**Foto: 11.**





### Zjištění na stavbě:

1. Napojení u dilatačních profilů resp. jejich výztužná vrstva tzv. základní vrstvy ETICS neplní svou funkci – nepřeložení tkaniny těchto profilů
2. Indispozice tzv. zesilující výztužné tkaniny tzv. základní vrstvy ETICS v místech přechodu/změny typu tepelných izolantů ( EPS / MW ) - pravděpodobná zásadní příčina defektů - trhlin
3. Vlhkost současného izolantu v místech trhlin ( lokální vnikání vlhkosti ), avšak s ohledem na plošné poškození celistvosti tzv. základní vrstvy ETICS je o většinu plochy s MW

### Zkrácený technologický předpis sanace poškozeného ETICS:

1. Plošné včetně omytí tlakovou vodou za použití **WEBER.fasádního čistícího prostředku**
2. Následná bezprostřední aplikace po bodu 1.a to míst s biotickým napadením přípravku **WEBER. Odstraňovač mechů, plísní a lišejníků** s následným opětovným omytím tlakovou vodou v době aktivního účinku tohoto přípravku, v případě nedostatečné likvidace biotického napadení proces opakovat podruhé.
3. Odstranění všech nesoudržných poškozených částí a okolních souvisejících ploch k poškození a to včetně jak vlhkostí poškozeného izolantu MW či EPS a dále objemově ( tvarově ) poškozeného izolantu MW či EPS.
4. Zakrytí všech okolních (prostupujících či přilehlých) konstrukcí – okna vč. rámců, parapety, podlaha, konstrukce zastřešení, elektroinstalace ... )
5. Na zbývající zanechávané ploše MW Instalace stabilizační kotevní techniky systému FISCHER DUALFIX ( **FISCHER SXRL 170 mm** vč. přídatného talíře **DT 60** ) v počtu 4ks/m<sup>2</sup>
6. Doplnění všech systémových prvků zabráňujících vnikání vody do systému ETICS ( atika, parapety apod. )
7. Celoplošné lepení izolantu MW ( třída „tuhosti“ TR10 ) cementovým pružným lepicím tmelem obsahujícím rozptýlená vlákna **WEBER.Therm ELASTIK**
8. Instalace kotevní techniky **FISCHER CS II / 8** délky **175 mm** / systémovou zápusťnou jednokrokovou montáží s přídatným rozšiřujícím talířem **DT 110 V** v počtu 8 ks/m<sup>2</sup>, včetně instalace zátky s MW pro plochy s tepelnou izolací MW.
9. Instalace kotevní techniky **FISCHER CS II / 8** délky **175 mm** / systémovou zápusťnou jednokrokovou montáží s v počtu 8 ks/m<sup>2</sup>, včetně instalace zátky s EPS pro plochy s tepelnou izolací EPS
10. Celoplošná aplikace tzv. základní vrstvy ETICS stěrkovou cementovou hmotou **WEBER.Therm Elastik** s vloženou výztužnou tkaninou **WEBER.R 131** („perlinkou“)
11. Následná aplikace podkladního nátěru **WEBER.Pas Podklad UNI** a dále pastózní tenkovrstvé omítky s fotokatalickým efektem **WEBER.Pas ExtraClean ACTIVE** v zrnitosti, typu struktury a odstínu dle zadání investora, a to s dodržením technologických přestávek mezi aplikovanými vrstvami nového sousrtví dle TP dodavatele systému ETICS – SGCP CZ.a.s. divize WEBER.

### Rozsah poškození a doporučení:

1. Na panelových domech číslo 14-24 v celé délce, ze strany parkoviště doporučuji:

- Od dilatace směrem dolů 1-0.5m odstranit izolant (Pozor může se lišit.Proto dle skutečnosti a poškození)  
- Od dilatace nahoru 2m odstranit izolant (Pozor může se lišit, proto dle skutečnosti a poškození)  
- Od spodní hrany odstraněného izolantu až po střechu a s přesahem udělat nový úkon viz. technologického postupu: čištění, doplnění izolantu, kotvení, lepicí zkoušky, penetrace, stěrka s lepidlem, podbarvená penetrace, fasádní omítka a nové přetmelení spár parapetů a oken.



Při realizaci doporučujeme před krokem 6. resp. 5./7./8. vyhotovení tzv. odtrhových zkoušek přídržnosti lepících hmot k podkladu resp. výtažné zkoušky zamýšlené kotevní techniky.

Při realizaci je nutné dodržení technologických předpisů a požadavků dodavatele systému ETICS – SGCP CZ.a.s. divize WEBER.

**Jaromír Holík**

Obchodně – technický poradce

**Saint-Gobain Construction Products CZ a.s.  
divize Weber**

Radiová 3 • Praha 10 • Česká republika  
Pobočka: Varšavská 95, 709 00 Ostrava - Hulváky  
Mobil: 602 201 562

V případě jakýchkoli doplňujících dotazů jsem Vám plně k dispozici.

S přáním příjemného dne

**Radomír Ceremuga**